

## vignes

surface : 144,4 m<sup>2</sup>

rdc : 75,8 m<sup>2</sup>

étage : 68,6 m<sup>2</sup>

étages : 1

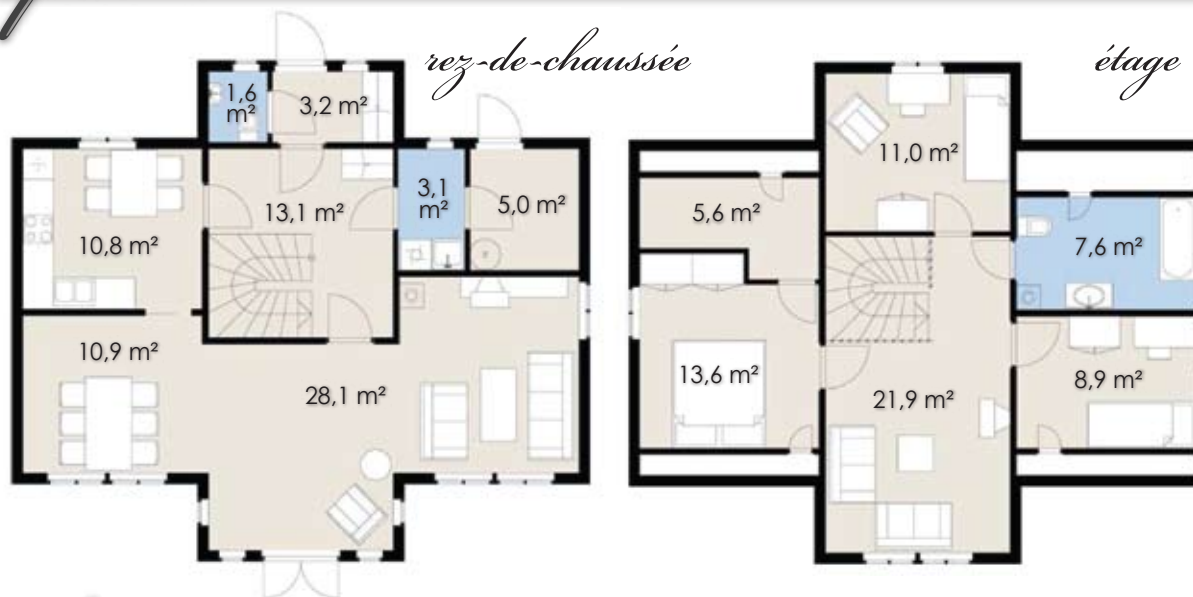
chambres : 3 ou 4

délai de fabrication :  
 5 à 7 semaines

délai d'assemblage sur site :  
 10 jours maximum



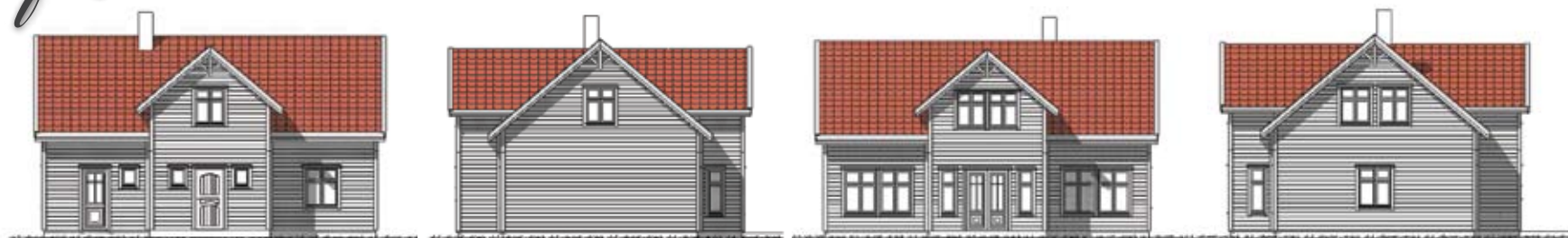
## plans



## aperçu



## façades



*tous nos modèles sont :*

✳️ modifiables pour satisfaire vos moindres désirs ✳️ disponibles en ossature ou madriers